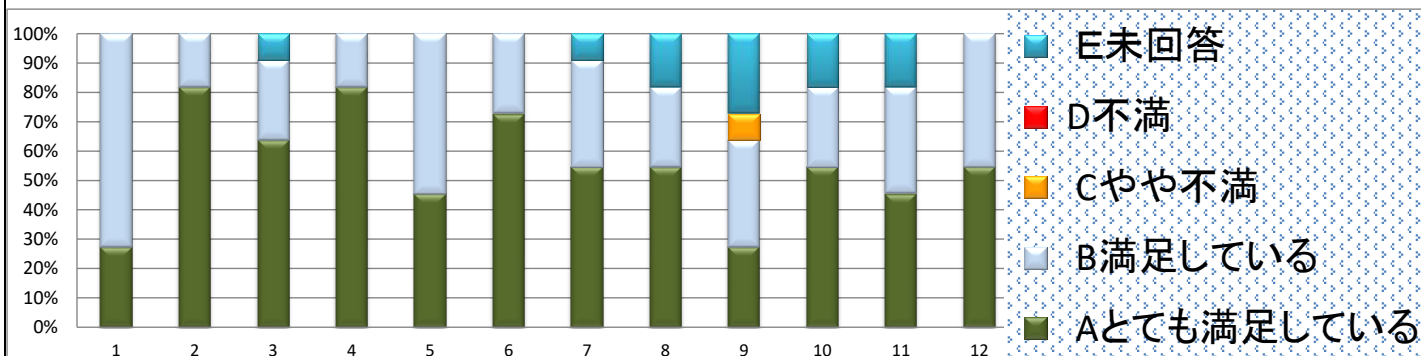


## 各務保育園 評価 2019.1

○評価は目標の設定・達成状況の把握や取組の適切さについて評価する資料とするため、園に関する意見・要望等を把握するために行うものです。



1	保育、教育目標を意識し、環境を整えている。
2	園の保育者は子どもたちに熱心である。
3	発達過程に応じた且つ個人差への配慮をし保育をしている。
4	園の保育者は幼児の性格を捉え日々の観察に努め適切な保育・援助を行なっている。
5	日々の保育の中で子どもの成長がみられる。
6	職員は外来者への対応が丁寧で適切である。
7	園は配布物・掲示板・ホームページ・ブログなどで園の様子を公開している。
8	園は保護者にとって連絡や相談がしやすく、適切に対応している。
9	園では毎月、地震や火災に対する避難訓練を行っている。
10	園はお子様の健康に関し注意、観察し必要に応じ、保護者に連絡するなど適切な対応をしている。
11	園の施設の安全点検、衛生管理を行っている。
12	園では小学校や地域の方と交流を行っている。

### 今回の評価結果について

◎今回、とても満足している(緑)、満足している(水色)がほとんどでしたが、一部やや不満という声もありました。園では年間計画に基づき、毎月避難訓練を行っております。その都度子ども達・職員にも避難経路の確認や意味をお話ししております。今後は保育園の活動を外部の方々にも分かり易くなるように改善してまいります。

これからも、お子様の成長を第一に考え、温かく家庭的な保育園を目指してまいります。皆様の変わらぬご理解ご協力をよろしくお願い致します。

最後になりますが、外部評価にご協力頂いた皆様に御礼申し上げます。