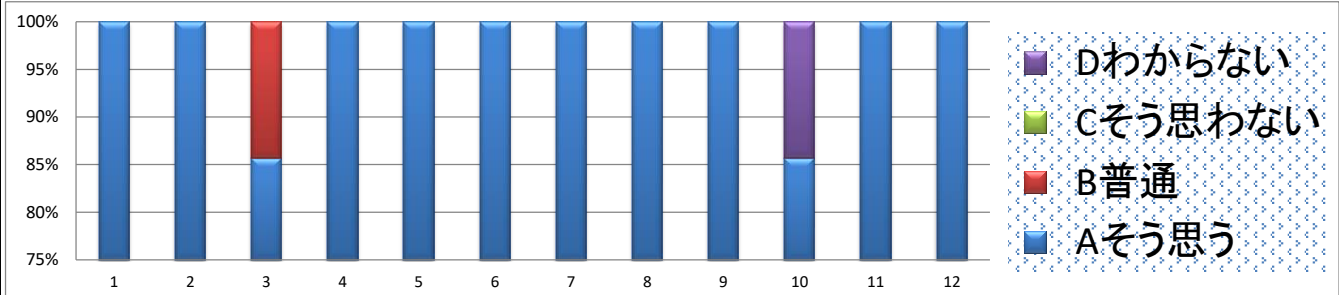


学校法人長屋学園 評価 (外部評価) 認定こども園だいち・各務保育園・児童発達支援事業レモンバーム

○評価は目標の設定・達成状況の把握や取組の適切さについて評価する資料とするため、園に関する意見・要望等を把握するために行うものです。



1	教育方針をわかりやすく伝えている。
2	認定こども園だいち・各務保育園では年齢に応じた教育を行っている
3	園児は楽しそうで、野菜を育てたり、生演奏を体験したり生き生きとしている様子が伺える。
4	児童発達支援レモンバームでは年齢に応じた療育を行っている。
5	教職員・保育士は子どもたちに熱心である。
6	職員は外来者への対応が丁寧で適切である。
7	施設・設備は整っており、管理を適性に行っている。
8	認定こども園だいち・各務保育園・児童発達支援レモンバームは保護者にとって連絡や相談がしやすく、適切に対応している。
9	認定こども園だいち・各務保育園・児童発達支援レモンバームでは、子どもの安全確保や安全対策に様々な配慮を行っている。
10	認定こども園だいち・各務保育園は老人保養施設訪問・地域清掃を行うなど地域に開かれている。
11	認定こども園だいち・各務保育園はホームページ・ブログ・インスタなどで園の様子を積極的に公開している。レモンバームは施設の療育の環境・管理状況を公開している。
12	認定こども園だいち・各務保育園・児童発達支援レモンバームは、保護者や地域の人などが、積極的に教育活動に関るよう工夫している。

今回の評価について

令和5年5月に評価をして頂きました。

設問3、「園児は楽しそうで、野菜を育てたり、生演奏を体験したり生き生きとしている様子が伺える。」に普通という評価がございました。理由の具体的な記述がございませんが、率直なご意見を頂いたと思います。真摯に受け止めたいと思います。職員でこの評価があったことを共有していますが、それぞれが個人で思い当たる事がある場合は改善をしてもらい、共有をしていきたいと思っています。言葉での表現が難しい幼児期には職員の細やかな感受性、心配りで子どもを観察して取り組みます。

※設問10【認定こども園だいち・各務保育園は老人保養施設訪問・地域清掃を行うなど地域に開かれている。】にわからないという評価が1つありました。現在行っているお知らせが不十分で至らなかったと思っています。

改善に努めていきます。

今回の評価はマイナスの評価がありませんでした。感謝いたします。これに甘える事無く、至らない部分を園全体、職員個人、個人でよく考え、具体的に本当の意味での良い評価を頂けるよう努力していきたいと思ます。

皆様のご理解、ご協力に心より感謝致します。今後ともよろしくお願い致します