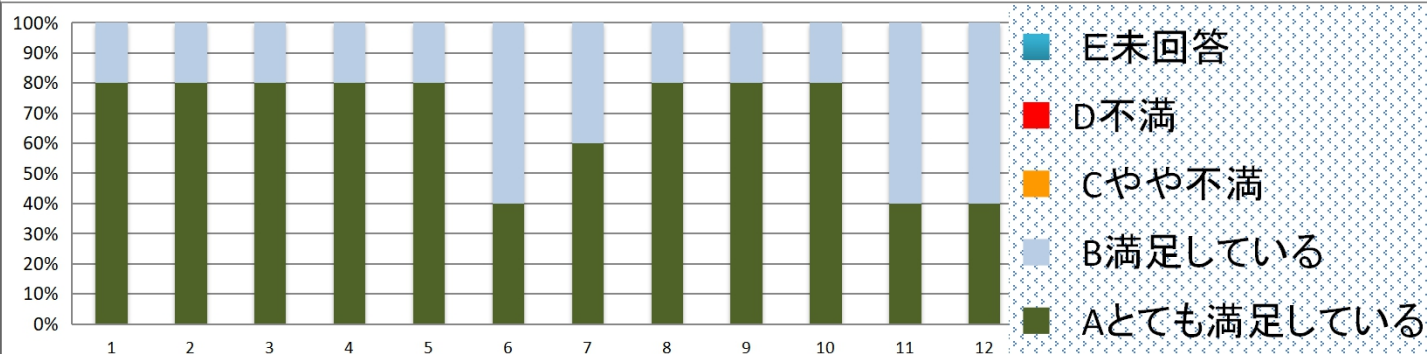


各務保育園 評価 2021.2

○評価は目標の設定・達成状況の把握や取組の適切さについて評価する資料とするため、園に関する意見・要望等を把握するために行うものです。



1	保育、教育目標を意識し、環境を整えている。
2	園の保育者は子どもたちに熱心である。
3	発達過程に応じた且つ個人差への配慮をし保育をしている。
4	園の保育者は幼児の性格を捉え日々の観察に努め適切な保育・援助を行なっている。
5	日々の保育の中で子どもの成長がみられる。
6	職員は外来者への対応が丁寧で適切である。
7	園は配布物・掲示板・ホームページ・ブログなどで園の様子を公開している。
8	園は保護者にとって連絡や相談がしやすく、適切に対応している。
9	園では毎月、地震や火災に対する避難訓練を行っている。
10	園はお子様の健康に関し注意、観察し必要に応じ、保護者に連絡するなど適切な対応をしている。
11	園の施設の安全点検、衛生管理を行っている。
12	園では小学校や地域の方と交流を行っている。

今回の評価結果について

◎今年度はコロナ禍の為、民生児童委員の園訪問等が出来ず評価していただけませんでした。その為保護者会の方々の評価のみとなりました。

今回も とても満足している(緑)、満足している(水色)がほとんどでした。

園の環境整備は毎週環境チェックを行い、保育園職員がおこなっております。これからも子ども達が安全に遊べるよう環境を整えてまいります。

保育園の職員等のお知らせなど、保護者の方に分かりやすく伝えられるよう改善します。

これからも、お子様の健やかな成長を考え、温かく家庭的な保育園を目指してまいります。

皆様の変わらぬご理解・ご協力をよろしくお願い致します。

最後になりますが、外部評価にご協力頂いた皆様に御礼申し上げます。

各務保育園