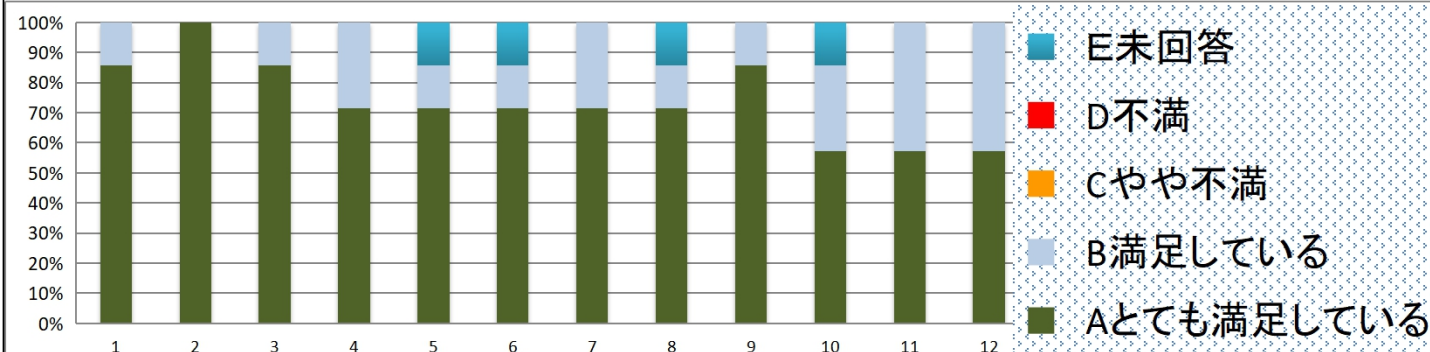


各務保育園 評価 2023.2

○評価は目標の設定・達成状況の把握や取組の適切さについて評価する資料とするため、園に関する意見・要望等を把握するために行うものです。



1	保育、教育目標を意識し、環境を整えている。
2	園の保育者は子どもたちに熱心である。
3	発達過程に応じた且つ個人差への配慮をし保育をしている。
4	園の保育者は幼児の性格を捉え日々の観察に努め適切な保育・援助を行なっている。
5	日々の保育の中で子どもの成長がみられる。
6	職員は外来者への対応が適切である。
7	園は配布物・掲示板・ホームページ・インスタグラムなどで園の様子を公開している。
8	園は保護者にとって連絡や相談がしやすく、適切に対応している。
9	園では毎月、地震や火災に対する避難訓練を行っている。
10	園はお子様の健康に関し注意、観察し必要に応じ、保護者に連絡するなど適切な対応をしている。
11	園の施設の安全点検、衛生管理を行っている。
12	園では小学校や地域の方と交流を行っている。

今回の評価結果について

◎今回も とても満足している(緑)、満足している(水色)がほとんどでした。

今年度もコロナ感染が収まらず、保護者の方に園内に入っただけの機会が少なかった為、新たにインスタグラムを開設し、掲示板やHPなどを通して分かりやすく子ども達の姿を発信していきました。HPよりもインスタグラムへの投稿は画質もきれいな為、子ども達の様子も見やすいです。来年度はインスタグラムへの普及率を上げていきたいと思ひます。これからも園内の子ども達の様子など、保護者の方に伝えていくことで安心して預けられる場所でありたいです。

また昨年に続き、小学校・地域の方の交流も難しい状況でありました。しかし、散歩などで小学校を利用させてもらいながら校内の様子やお兄さんやお姉さんの姿を見ることは、就学への期待や憧れに繋がっていくと考えております。来年度はコロナ感染症がら類となり規制も変わっていくと思ひます。

◎コロナ禍でしたが、民生児童委員・主任児童委員の代表の方にわかる範囲で評価をしていただきました。その為、分からないところは未回答という形になっております。来年度は外部の方にも園をどんどん見ていただき、地域との繋がりを深めていきたいと考えております。

これからも、お子様の健やかな成長を考え、温かく家庭的な保育園を目指してまいります。少しずつ以前の保育に戻っていかれたらと思ひます。皆様の変わらぬご理解・ご協力をよろしくお願い致します。